



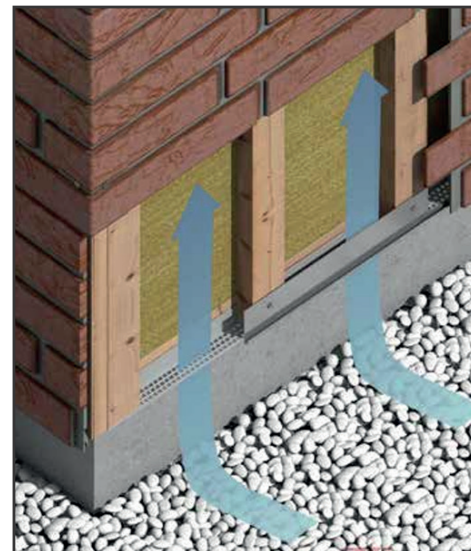
MONTAGE HANDLEIDING

Zierer Steenplatten

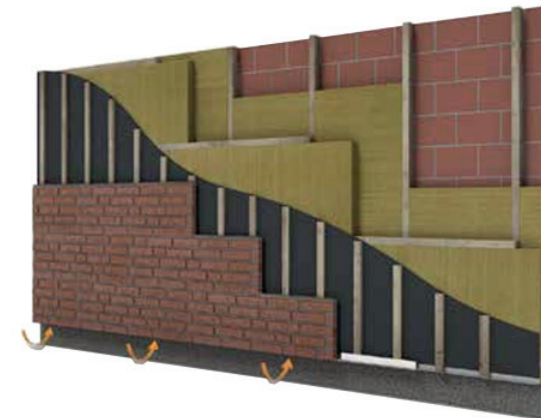
De Zierer steenplatten dienen geventileerd te worden aangebracht met ruimte aan de boven- en onderkant om op deze manier de gevel op natuurlijke wijze te ventileren.

Dit dient te gebeuren op een goed uitgelijnd regelwerk. De ventilatieruimte achter de panelen dient verticaal doorlopend te zijn. De Zierer steenplatten moeten met een h-o-h afstand van maximaal 30 cm worden gemonteerd. Daarbij moet een minimaal doorlopende ventilatieruimte tussen de achterzijde van de gevelbekleding en de achterconstructie van minimaal 20 mm worden aangehouden. Het startprofiel wordt met het ventilatieprofiel (onderventilatie) aan de uiteinden van het regelwerk bevestigd, zodat er minimaal 3 cm afstand tot de ondergrond is.

Bij montage van Zierer Steenplatten dient rekening gehouden te worden met uitzetting. Voor uitzetting is het belangrijk rekening te houden met 0,02 mm per meter/per graad C°.



Steenplaat Wildverband en Natuursteen



- De montagedetails van het wildverband zijn identiek aan die van de natuursteen.
- De montage gebeurt van links naar rechts, beginnend met een half element zodat de verticale sluiting in de uitsparing van het startprofiel zit.
- Bij het onderling monteren van de rijen is het belangrijk om te voorkomen dat er voegen over verbindingen worden gelegd.
- Indien bij het horizontaal zagen de schroefstrip moet worden verwijderd, moeten de gevelelementen in de horizontale voeg worden vastgezet met schroeven.
- Om de buitenhoeken af te werken kan het buitenhoekprofiel gebruikt worden, deze kunnen middels schroeven bevestigd worden.



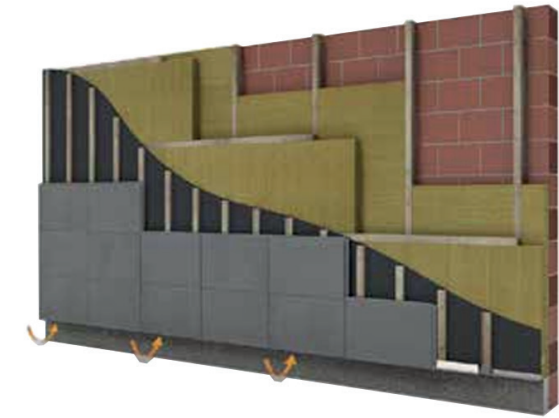
Art.nr. 8002
Buitenhoek
voor Steenplaat
Wildverband
(art. 8015)



Art.nr. 8003
Buitenhoek
voor Steenplaat
Natuursteen
(art. 8016).



Steenplaat Leistein



- De montage gebeurt van links naar rechts, beginnend met een heel element. Er hoeft geen rekening gehouden te worden met de uitsparing in het startprofiel.
- Om de buitenhoeken af te werken kan het buitenhoekprofiel gebruikt worden, deze kunnen middels schroeven bevestigd worden.



Art.nr. 8013
Buitenhoek
voor Steenplaat
Leistein
(art. 8012)

